


PRÉSENTATION DE L'ENTREPRISE



LA SOCIÉTÉ EN BREF
INDÉPENDANCE
COMPÉTENCES
ORGANIGRAMME
CRONOS FUNDS
PROCESSUS D'INVESTISSEMENT
MÉTHODE DE GESTION
RECHERCHE

1. LA SOCIÉTÉ EN BREF



HISTORIQUE

Cronos a été fondée en 2003 par MM. Marc Berger et Pascal Roux. Tous deux ont passé une bonne partie de leur carrière dans des fonctions dirigeantes à l'UBS. Trois associés les ont rejoints dans les années qui suivirent: MM. Sergio Diaz, Claude Giroud et Jean-Marc Romano.

En 2015, Cronos active dans la gestion de fortune pour clients privés, a fusionné avec Synopsis, active dans la gestion de fortune institutionnelle. MM. Jacques-André Monnier et Pascal Roux étaient cofondateurs de Synopsis en 2010.

Le but de cette fusion est d'extraire le **meilleur de toutes les expertises** de gestion et de former un groupe solide, acquis aux standards les plus exigeants de la profession et à même de rivaliser avec les leaders de notre pays.

VALEURS

L'**indépendance** est à la base de notre pensée et de notre entreprise. Pas uniquement comme idéal mais bien plus comme gage de liberté d'action et donc d'alignement d'intérêts avec nos clients.

Nous nous affranchissons ainsi du consensus mou derrière lequel se réfugient les gestionnaires en manque de convictions ou de courage.

Notre action s'inscrit sur le **long terme** et est empreinte de **modestie** donc de prudence, dès lors que l'investissement n'est pas une science exacte. Tout cet édifice repose sur une **gouvernance** robuste, attestée par notre assujettissement à la FINMA.

Nos partenariats avec diverses parties prenantes, dont le monde académique, attestent enfin de notre esprit d'**ouverture** et de notre volonté d'enrichir en permanence nos connaissances.

PRESTATIONS

S'il est indispensable d'atteindre une certaine taille pour exercer notre profession aujourd'hui, Cronos veut rester une enseigne à dimension humaine offrant une haute valeur ajoutée et un service sur-mesure.

Nos activités couvrent la gestion individuelle et collective, et ce au service de clients privés et institutionnels.

Les mandats que nous proposons se répartissent entre mandats discrétionnaires et mandats de conseil.

2. LE CHOIX DE L'INDÉPENDANCE



INDÉPENDANCE...

La gestion de fortune n'est pas une science dure. Aussi ne peut-on pas la modéliser parfaitement et la moindre inconnue dans l'équation peut prendre des proportions considérables.

Le jugement, basé sur l'expérience, occupe dès lors une place centrale dans le processus décisionnel. Autant de jugements que de gérants? Pas vraiment car s'écarter du consensus comporte un risque commercial que peu d'entreprises sont prêtes à assumer.

Cronos a fait le choix de l'indépendance, convaincu que cette voie est celle qui sert au mieux les intérêts de ses clients. Cronos appartient à ses cadres. Ses ressources financières lui garantissent sa souveraineté et donc son indépendance de pensée et d'action.

...DE PENSÉE

Se forger sa propre opinion n'est pas ambitieux en finance. Mais l'assumer publiquement l'est davantage. Aussi, la pensée unique prédomine peu ou prou, dictée par ses leaders d'opinions représentants de grandes banques ou de fonds de placement.

A l'opposé du consensus ambiant, Cronos n'a cessé de prôner **la prudence** depuis 10 ans, convaincu que les fondements économiques qui supportent la croissance mondiale sont gravement malades. La gestion qui s'en suivit fut salvatrice en 2008, puis jugée trop prudente ensuite.

Dont acte. Nous ne changerons pas pour autant notre mode de pensée, dès lors qu'il est le fruit d'une réflexion dûment argumentée. Un manque à gagner de quelques années vaudra toujours mieux qu'une grande déconvenue boursière, à l'image de 2008.

...D'ACTION

La gestion dite passive consiste à répliquer un indice, soit dans une classe d'actifs, soit dans une allocation d'actifs.

Cette allocation d'actif, principal moteur de performance, doit être gérée activement dès lors qu'elle permet d'aligner le portefeuille sous gestion au profil de risque spécifique de chaque investisseur.

Pour ce faire, **une marge de manœuvre tactique** est indispensable, faute de quoi le champ d'action limite le gérant à une approche «pseudo» active.

Cronos sollicite donc cette latitude, lui permettant de pratiquer une gestion prudentielle inscrite sur le long terme, vertu trop négligée ces dernières années.

3. DOMAINES DE COMPÉTENCES



DOMAINES DE COMPÉTENCES

Cronos concentre ses ressources et son savoir-faire sur les 4 domaines de compétences suivants:

1. Les portefeuilles d'actions internationales
2. Les portefeuilles d'obligations internationales
3. Les portefeuilles d'allocation d'actifs
4. Les portefeuilles d'objets immobiliers suisses

Ses prestations se déclinent sous 3 formes:

1. Le mandat de gestion discrétionnaire
2. Le mandat de conseil en placement
3. Le fonds de placement

Le mandat de gestion discrétionnaire confère à Cronos la gestion complète du portefeuille sur la base d'un cadre de gestion clairement préétabli. Le fonds de placement en est le clone mutualisé et standardisé alors que le mandat de conseil offre au client tout l'instrumentaire décisionnel lui permettant de gérer son portefeuille lui-même.

CARACTÉRISTIQUES

Notre philosophie de gestion repose sur 3 piliers fondamentaux:

Le long terme: Cronos inscrit son action sur un cycle économique complet (7 à 10 ans) dès lors qu'elle investit et ne spéculé pas. A court terme, toute décision de gestion est fortement tributaire d'éléments irrationnels.

La prudence: La recherche d'une croissance progressive et constante du capital est notre objectif. Eviter les crash boursiers est crucial dès lors qu'en bout de course, une forte correction de marché est bien plus pénalisante qu'un manque à gagner passager.

L'indépendance: la gestion passive, dite benchmarkée est tendance. Si elle permet à l'investisseur de suivre le consensus lors de marchés haussiers, elle lui garantit également la chute lors de crash. Cronos offre une alternative à cette gestion sur la base d'une expertise solide.

BONNES PRATIQUES

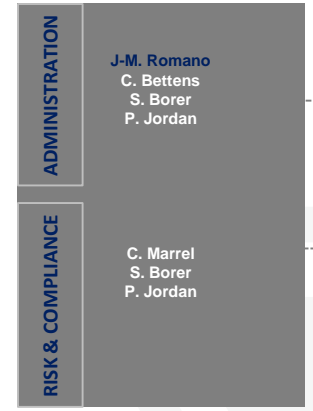
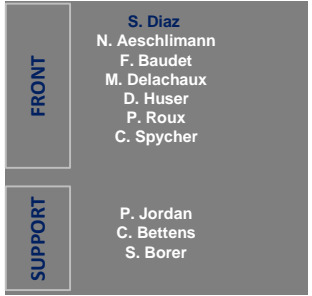
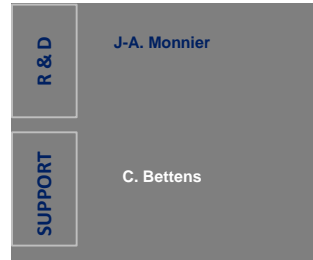
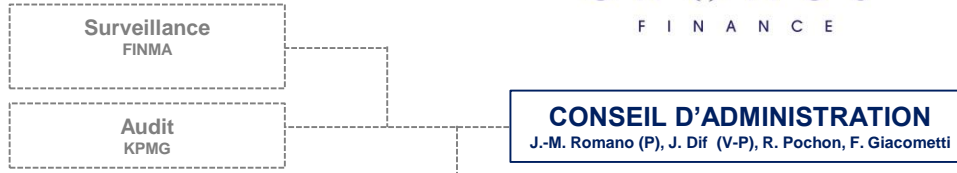
Cronos fait partie des sociétés de gestion indépendantes helvétiques soumises à la **FINMA** (autorité fédérale de surveillance des marchés financiers). A ce jour, seuls 206 sociétés sur les quelques 3000 que compte la Suisse se sont astreintes aux exigences de la plus haute autorité en la matière. Cet assujettissement est garant des bonnes pratiques les plus exigeantes du marché.

Notre gouvernance de placement repose sur des procédures rigoureuses et solides. Elle se nourrit d'un savoir-faire interne et externe, notamment dans le cadre de divers partenariats.

Le Think Tank sur la gestion du risque, notre participation au centre de risk management de Lausanne et notre partenariat en matière d'analyse quantitative avec des professeurs d'HEC Lausanne en attestent au besoin. Des informations plus détaillées sont disponibles sur notre site internet.

4. ORGANIGRAMME





5a. CRONOS FUNDS (LUX) *POUR INVESTISSEURS QUALIFIÉS*



CRONOS Global Equity Fund I

Distribution

Ce fonds de droit luxembourgeois ne peut être souscrit que par des investisseurs qualifiés et n'est pas offert à la distribution.

Description

Ce fonds de droit luxembourgeois est un compartiment du fonds ombrelle Cronos Finance Fund. Le fonds a pour objectif de réaliser une croissance du capital à long terme en investissant mondialement de manière directe et/ou indirecte majoritairement dans des **titres de participation de sociétés cotées** présentant d'intéressantes perspectives de croissance à long terme. Le compartiment est géré activement et n'est pas limité à une zone géographique spécifique ou une devise spécifique.

Cadre légal

Statut juridique: Fonds de droit luxembourgeois
Gérant du fonds : Cronos Finance SA
Direction du fonds : Gérifonds SA (LUX)
Banque dépositaire : Banque et Caisse d'Epargne de l'Etat (LUX)
Structure légale : FCP
Devise du fonds : EUR
Liquidité : Journalière
Clôture de l'exercice : 31 décembre

Informations

N° de valeur : 96151209
ISIN : LU0961512091
Commission de gestion forfaitaire : 2.20%
Bloomberg ticker : CFFCGIA LX
Date de création : 13.08.2013
Distribution : aucune (thésaurisé)
Calcul de la VNI : chaque jeudi
Acceptation des ordres : les mardis jusqu'à 14h00

CRONOS Global Bond Fund A / I

Distribution

Ce fonds de droit luxembourgeois ne peut être souscrit que par des investisseurs qualifiés et n'est pas offert à la distribution

Description

Ce fonds est un compartiment du fonds ombrelle Cronos Finance Fund. Le fonds a pour objectif de réaliser une croissance du capital à long terme en investissant mondialement de manière directe et/ou indirecte majoritairement dans des **titres de créances** de sociétés, des titres de créances émis ou garantis par des Etats, des collectivités publiques territoriales et/ou des organismes internationaux à caractère public. Le fonds est géré activement. L'univers d'investissement n'est pas limité à une zone géographique spécifique ou une devise spécifique.

Cadre légal

Statut juridique: Fonds de droit luxembourgeois
Gérant du fonds : Cronos Finance SA
Direction du fonds : Gérifonds SA (LUX)
Banque dépositaire : Banque et Caisse d'Epargne de l'Etat (LUX)
Structure légale : FCP
Devise du fonds : EUR
Liquidité : Journalière
Clôture de l'exercice : 31 décembre

Informations

N° de valeur : 21566100 /14307645
ISIN : LU0943419498 / LU1143076450
Commission de gestion forfaitaire : 1.50% / 1.30%
Tranches: I institutionnels
Bloomberg ticker : CFCIBFA LX / CFCIBFI LX
Date de création : 12.5.2015
Distribution : aucune (thésaurisé)
Calcul de la VNI : chaque jeudi
Acceptation des ordres : les mardis jusqu'à 14h00

5b. CRONOS FUNDS (CH) *POUR INVESTISSEURS QUALIFIÉS*



CRONOS Active Allocation Fund A / I

Distribution

Ce fonds de droit suisse ne peut être souscrit que par des investisseurs qualifiés et n'est distribuable qu'en Suisse.

Description

Ce fonds est un compartiment du fonds ombrelle Cronos Finance Funds. Le fonds a pour objectif de délivrer, sur un cycle économique complet, un rendement stable et continu en imprimant un biais défensif au portefeuille. Le fonds investit dans **toutes les classes d'actifs, suisses et étrangères**, en s'inspirant toutefois de l'environnement de la prévoyance professionnelle suisse. Le compartiment est géré activement et ne se préoccupe pas des benchmarks. La construction de portefeuille se veut à la fois simple et efficace en termes de coûts.

Cadre légal

Statut juridique: Fonds de droit suisse
Gérant du fonds : Cronos Finance SA
Direction du fonds : SOLUFONDS SA
Banque dépositaire : UBS Switzerland AG
Catégorie : Autre fonds en valeurs traditionnelles
Devise du fonds : CHF
Liquidité : Quotidienne
Clôture de l'exercice : 30 septembre

Informations

N° de valeur : 22091618 / 22867479
ISIN : CH0220916180 / CH0228674799 /
Commission de gestion: 2.00% / 1.70%
Tranches : A <2 mio.CHF / I >2 mio.CHF
Performance fees : 20% max 20pb-40pb / idem
Bloomberg ticker : SYNAALA:SW / SYNAALB:SW
Date de création : 31.3.2014
Distribution : oui
Calcul de la VNI : quotidienne
Acceptation des ordres : tous les jours avant 11h00

CRONOS Immo Fund

Distribution

Ce fonds de droit suisse ne peut être souscrit que par des investisseurs qualifiés.

Description

Le fonds a pour objectif de délivrer, sur un cycle économique complet, un rendement stable et continu en imprimant un biais défensif au compartiment immobilier. Le fonds investit dans **des immeubles suisses en propriété directe, bâtis ou à construire**. Le fonds cible notamment des logements d'utilité publique (logements séniors, logements étudiants, logements à loyer abordable). Le fonds vise également l'acquisition et la rénovation d'immeubles commerciaux affectés au secteur de la santé (cliniques, EMS, centres médicaux et/ou sociaux).

Cadre légal

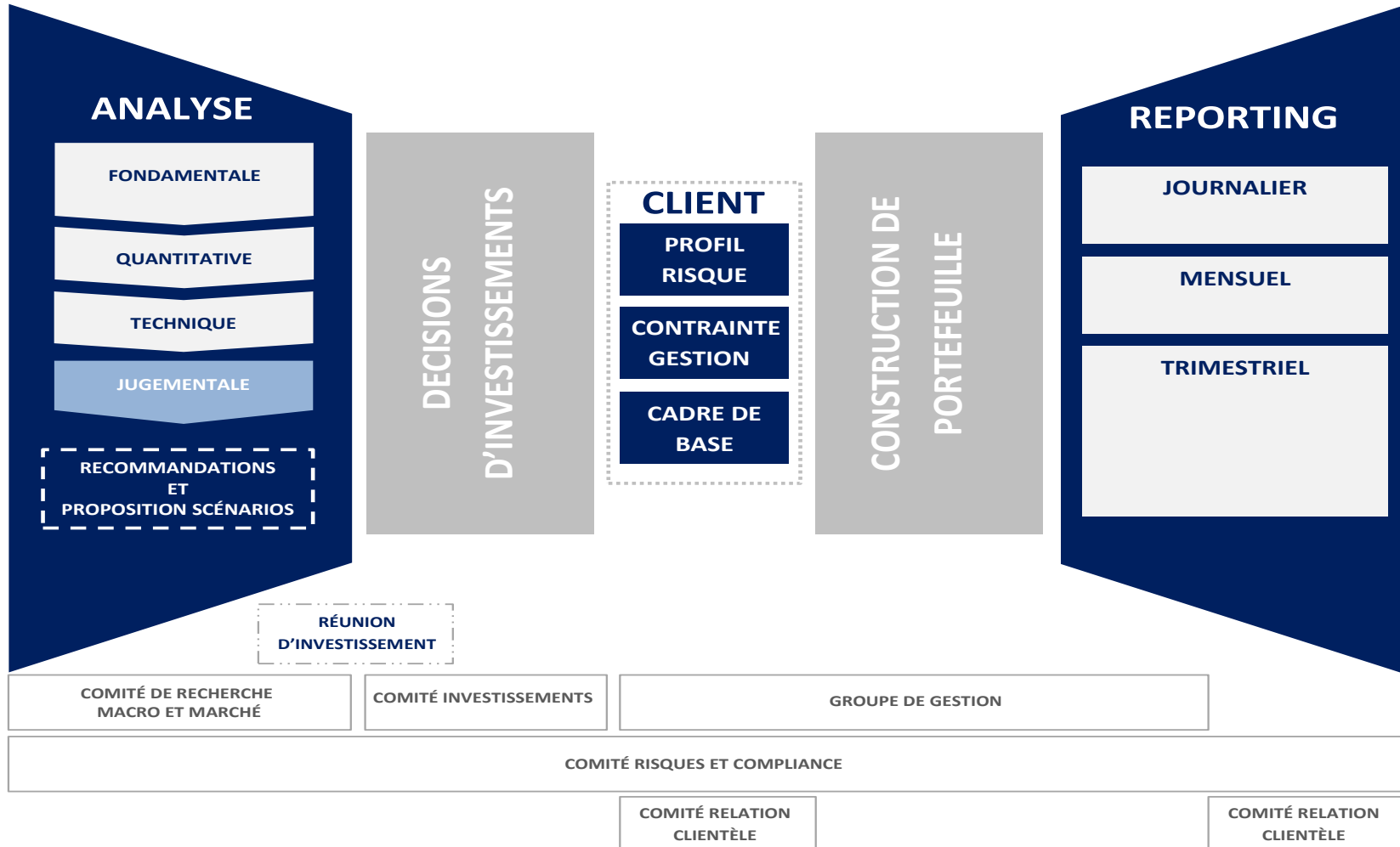
Statut juridique: Fonds de droit suisse
Gérant du fonds : Cronos Finance SA
Direction du fonds : SOLUFONDS SA
Banque dépositaire : Banque Cantonale Vaudoise
Catégorie : Fonds immobiliers
Devise du fonds : CHF
Liquidité : assurée par le dépositaire,
Clôture de l'exercice : 30 septembre

Informations

N° de valeur : 32460856
ISIN : CH0324608568
Commission de gestion: max 1% (Dir. Fonds & Gérant)
Tranches: 1
Performance fees : 0%
Bloomberg ticker : pas encore connu
Date de libération : 20.09.2016
Distribution : oui
Calcul de la VNI : annuelle
Acceptation des ordres: gré à gré, organisé par le dépositaire

6. PROCESSUS D'INVESTISSEMENT





7. MÉTHODOLOGIE DE GESTION



ADN DE GESTION

Notre approche de type **top-down** se concentre prioritaire sur l'allocation d'actifs, principal moteur de performance.

L'objectif visé est de générer une **croissance stable et continue** sur un cycle économique complet en évitant, autant que faire se peut, les grosses corrections boursières.

Les produits dérivés sont engagés à des fins de couverture exclusivement. Les ventes à découvert et la prise de levier sont exclues. Les outils collectifs sont engagés essentiellement dans les segments actionnaires et immobilier.

Le benchmark n'a d'autre vocation que de délimiter le «terrain de jeu» dès lors que notre gestion est active et s'en démarque naturellement. Les comparaisons de performances porteront sur un cycle économique complet.

ANALYSE ET MODÉLISATION

Notre méthodologie de gestion a été affinée au fil du temps et formalisée, tout particulièrement ces 5 dernières années, dans le cadre de partenariats avec la faculté des HEC de l'université de Lausanne.

L'analyse **fondamentale** est dominante. A ce titre, nous avons développé un modèle scrutant 8 paramètres macro-économiques et ce pour les principales places boursières du globe. Nous y ajoutons une base de données d'indicateurs de marchés et toutes ces statistiques sont cartographiées.

Le gérant peut valider ou ajuster ces données au regard de ses convictions tactiques et définir ainsi des rendements attendus à moyen et long terme.

Ces données vont ensuite alimenter un modèle d'optimisation de portefeuille (Black-Litterman) sous les contraintes respectives de chacun d'entre eux. Les frontières efficientes sont enfin tracées et le portefeuille final ajusté.

JUGEMENT DERNIER...

En résumé, notre instrumentaire de gestion se compose d'indicateurs provenant d'analyse fondamentale, quantitative et technique.

La décision de gestion relèvera toujours en dernier lieu d'une **analyse jugementale** donc **discrétionnaire** dès lors que l'humain reste encore supérieur à la machine respectivement au modèle.

Combien-même ce dernier se bonifie au fil du temps, tout modèle reste incapable d'intégrer les aléas du comportement humain dont la rationalité est toute relative.

8. RECHERCHE ET PARTENARIATS



GESTION DES RISQUES

Cronos est partenaire industriel du [CRML](#) (Center for Risk Management at Lausanne).
«The objective of this website is to present the results of a model developed jointly between HEC Lausanne and the NYU Stern Volatility Institute. The NYU Stern Volatility Lab is a systemic risk measurement provider for US and global financial firms. It is based at New York University Stern School of Business under the direction of NYU Stern Professor and Nobel Laureate Robert Engle».

ANALYSE QUANTITATIVE

Cronos a conclu un partenariat avec [Quarisma](#), société de recherche académique et pratique spécialisée sur l'analyse quantitative de données macro-économiques et financières et l'optimisation de portefeuilles.

PRÉVOYANCE PROFESSIONNELLE

Cronos anime depuis 2011 un Think Tank sur la prévoyance professionnelle en partenariat avec la faculté des HEC de l'Université de Lausanne. Un espace vidéo didactique est mis à disposition gratuitement sur notre site. www.cronosfinance.ch

Series	5 years	10 years	20 years	Model
US Output Gap	-0.99	-0.78	-0.64	-0.64
US Unemp. Rate	6.83	6.35	6.10	6.10
US GDP Inflation	1.96	2.18	2.16	2.16
US CPI Inflation	2.51	2.73	2.71	2.71
US Wage Inflation	2.65	2.81	2.90	2.90
US Employment	0.37	0.60	0.78	0.78
US 3-month Rate	1.83	3.01	3.55	3.55
US 10-year Rate	3.40	4.46	4.99	4.99
US Price-Div. Ratio	4.12	4.04	3.88	3.88
Commodities	7.75	9.25	9.18	9.18
EA Output Gap	-0.61	-0.66	0.19	-0.66

